

Straż Miejska miasta stołecznego Warszawy



Tłumacz polskiego języka migowego dostępny online.

Straż Miejska dba o bezpieczeństwo mieszkańców Warszawy.

Pilnuje przestrzegania prawa.

Dzięki Straży Miejskiej w Warszawie jest spokojnie i bezpiecznie.



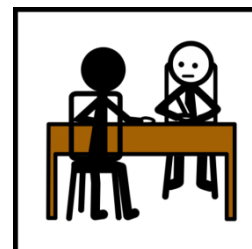
Czym zajmuje się straż miejska:

- pilnuje, aby kierowcy samochodów i rowerzyści przestrzegali prawa, na przykład parkowali w wyznaczonych miejscach
- udziela pierwszej pomocy rannym lub chorym osobom



- dba, aby nie niszczyć budynków i miejsc z których korzystają mieszkańcy Warszawy
- dba o bezpieczeństwo podczas dużych wydarzeń
- pomaga osobom bezdomnym
- dba o bezpieczeństwo dzieci i młodzieży
- chroni przyrodę
- pomaga bezdomnym i rannym zwierzętom
- prowadzi zajęcia o bezpieczeństwie dla mieszkańców Warszawy

Co możesz załatwić w Straży Miejskiej miasta stołecznego Warszawy



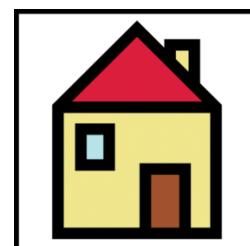
Jeśli zauważysz coś niepojącego zadzwoń na numer alarmowy 986. Strażnicy miejscy chętnie Ci pomogą.

Jeśli to ty zostaniesz wezwany przez straż miejską, możesz przyjść i wyjaśnić sprawę.

Adres Straży Miejskiej miasta stołecznego Warszawy

ul. Młynarska 43/45

01-170 Warszawa



Wskazówki dojazdu

Najbliższy przystanek tramwajowy: Długosza

Najbliższy przystanek autobusowy: Młynów

Najbliższa stacja metra: Młynów



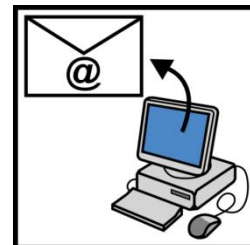
Kontakt

Telefon alarmowy 986

Osoby głuche mogą wysłać SMS na numer 723 986 112

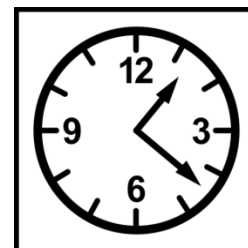


mail: csk@strazmiejska.waw.pl



Godziny pracy

Straż miejska pomaga przez całą dobę.



Więcej informacji dla osób z niepełnosprawnościami.

[Link do deklaracji dostępności](#)

